

PROYECTO ECOLOGICO URIBELARREA RUTA AUTOPISTA 205.

Natus cabañas suites(presentación americana U.S.)

Exposición en general , común a los 3 subproyectos

1-IDENTIFICACION DEL PROYECTO GENERAL

1. El proyecto se basa en la construcción y explotación de un complejo Comercial (eco shopping), Turístico (hotelería y cabañas), Recreativo y Gastronómico que contara con un predio de 32.600m² dividido en 3 sectores de (10.000m², 12.600m² y 10.001m²), portando una visualización propia al tener 146m lineales sobre la segunda calle y entrada a Uribelarrea y 232m lineales sobre la gigante ruta 205 (1200 automóviles/hora).

Las fracciones se encuentran en el km 80 de la Ruta 205 en la localidad de “Uribelarrea”, Municipio de Cañuelas, Pcia de Buenos Aires.

1. a. Ubicación estratégica: La ubicación es de suma importancia por el flujo importante de vehículos semanal (ut supra expresado 1200vehiculos/hora) con el plus del turismo de viernes a domingo, donde se triplica la afluencia de vehículos y personas hora (3700/hora).

Por último la Ruta (autopista 205) es una carretera pavimentada de 290km (aprox) que discurre desde el N.E. de PBA (Ezeiza) al centro de la Provincia de Buenos Aires (Bolivar) , siendo muy cercana al aeropuerto Internacional de “Ezeiza”.

2. a. Descripción de Uribelarrea “Pueblo turístico y Rural”.

El pueblo fue fundado en 1890, cuando el estanciero Miguel Nemesio de Uribelarrea donó parte de sus tierras con el

propósito de establecer una colonia agrícola. El 14 de julio de 1890 se inauguró la Iglesia de Nuestra Señora de Luján, diseñada por el arquitecto Pedro Benoit con influencias especiales neogóticas. Hoy una de las plazas más “exóticas” de América Latina

En 1892, cuando ya había 19 construcciones en Uribelarrea, comenzó a funcionar la estación ferroviaria, que conectó al poblado con las ciudades de Cañuelas y de Lobos. El 26 de enero de 1894 se fundó la Escuela Agro técnica Salesiana "Don Bosco", considerada la primera de su tipo en la Argentina.

En las décadas de 1930 y 1940, Uribelarrea tuvo su mayor apogeo, relacionado con la producción lechera. Llegaron a instalarse 50 tambos y varias queserías, mayormente explotados por inmigrantes vascos e italianos.

Pueblo de película. Aquí se han filmado partes importantes de la película “Evita” con Madonna y más películas de argentina y el mundo

Uribelarrea ha visto durante los años 2000 un nuevo despertar, relacionado con su valorización como ambiente conservado al estilo antiguo, como curiosidad histórica y polo gastronómico de comidas tradicionales del ambiente rural (quesos con especias, embutidos, asado, e incluso comidas alemanas). Un buen número de cañuelenses, e incluso porteños establecieron allí sus residencias de fin de semana.

Fuente y patrocinadores

www.uribelarrea.info

www.guarderiadaktari.com

www.bairesdigital.com

Página master en Uribelarrea

Reserva daktari “animal world”

Diario Nacional (2.5M lectores)

2. OBJETO DEL PROYECTO

2. A. PROYECTO CONDOMINIO "NATUS "- Cabañas en la naturaleza.

UBICACIÓN:

Ruta 205 km 80,5 esquina Camino de las Cabras Uribelarrea

DETALLES:

Fecha de entrega: Abril 2024

Estado de la construcción: Con pre-factibilidad y en pozo

Tipologías: 2 ambientes

Servicios:

Internet, Electricidad, Cable, Cochera fija descubierta

AMENITIES Y SERVICIOS GENERALES

Servicios V.I.P.

Parrilla

Sala de juegos

SUM

Apto mascotas

Pileta

Luminosidad y entorno rural

Lavadero

Calefacción por aire

DESCRIPCIÓN

CONDOMINIO NATUS - Uribelarrea

Condominio de cabañas de 2 ambientes con destino turístico sobre la ruta 205 - Uribelarrea.

IDEAL INVERSORES Argentinos con performance Internacional por el requerimiento de turismo rural pro ecológico con proximidad al Aeropuerto

DESTINO TURISTICO

RENTA ANUAL ESTIMADA en U\$S = 12 %

Las cabañas contarán en planta baja con un ambiente integrado de living - comedor - cocina, baño completo.

En planta alta se ubicara el dormitorio; terraza con hidromasaje.

Galería con parrilla y parque privado.

El condominio contará con amenities: piscina - SUM con cocina y parrilla - vestuarios.

El proyecto es un Producto inexistente en URIBELARREA que tiene Calidad constructiva y Confort para el TURISMO RURAL V.I.P. y Medio

Ubicado a 74 km de C.A.B.A.



AREA Y UNIDADES: En una fracción de 6,000 m² desarrollaremos 23 cabañas - suites modernas realizadas con materiales cálidos, inmersos en un jardín con mucha vegetación, donde se desarrollan algunas actividades recreativas como el SUM, Pileta con solárium y Plaza de juegos.

FLORA Y FAUNA: Se respeta la bella flora autóctona, siendo el espacio verde existente un fértil suelo con más de 100 años de transito de vacas y caballos sin agro tóxicos. El entorno esta transitado por animales tales como vacas , caballos y una fauna silvestre que preserva en forma directa Daktari Animal World Argentina ® día a día en la zona.



En el ingreso se encuentra el Parking y la admisión. A partir de allí un sendero peatonal natural nos llevara a cada una de las cabañas – suites.

Este proyecto es una oportunidad para el inversor. Comprando una cabaña - suite obtendría una renta anual equivalente en dólares a cualquier inversión hecha en el mundo desarrollado.

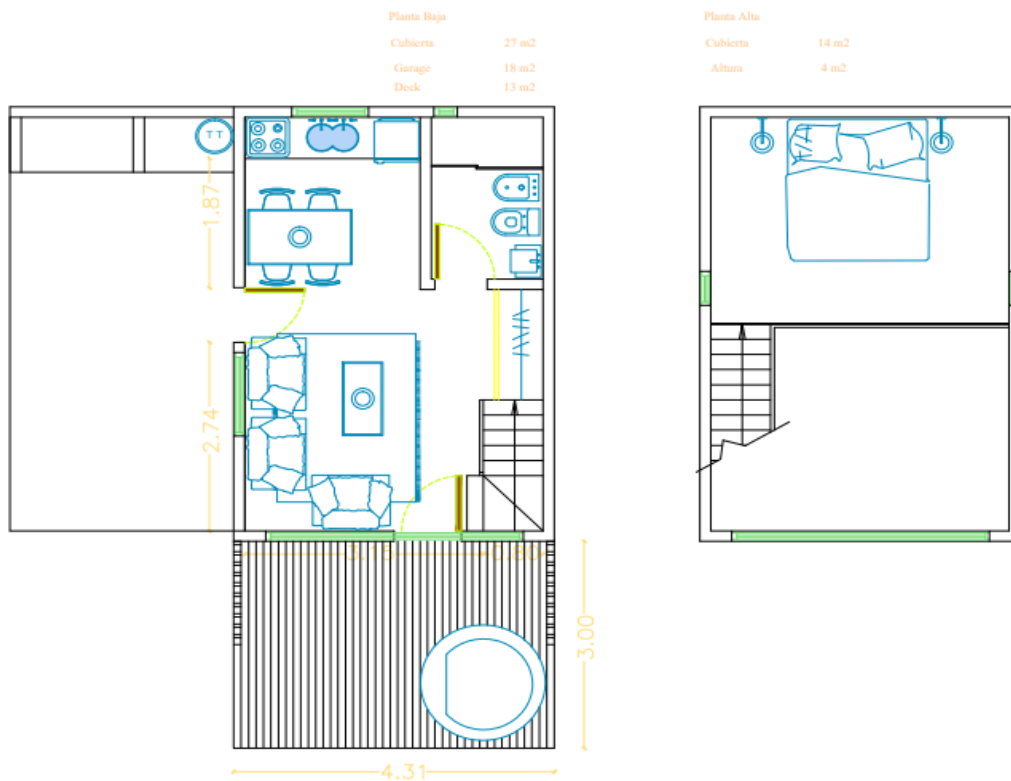
Natus se va a posicionar como un refugio de descanso y relax en un entorno rural, natural y con el amor a los animales.

Diseño panorámico aéreo



Diseño individual de vista terrenal





Patrocinantes y auspiciantes

Diario baires digital www.bairesdigital.com * +2.5M lectores

Daktari animal World Argentina® Reserva Daktari

Uribelarrea Info turismo, inversiones www.uribelarrea.info

Ecología en Uribelarrea. [Bono verde Americano](#)

Instagram redes 

@uribelarreainfo + de 5.0K de seguidores nacionales

@ecologia_en_Uribelarrea + de 2.6K de seguidores

